

パークコート 赤坂 COURT ザタワー

都心に残された広大な森と呼応し、輝く超高層ランドマークタワー。

The Flagship.

都心超高層邸宅のひとつの
到達点が、今ここに。

東京メトロ 千代田線「赤坂」駅 8分
銀座線・丸の内線「赤坂見附」駅 9分
丸の内線・丸の内線「青山一丁目」駅 9分

■建物外観■



Q 物件紹介HP



- フローリング
- 床暖房
- エアコン
- 浴室乾燥機
- 追い焚き
- クッキングヒーターIH
- 食器洗い乾燥機
- BSアンテナ
- CSアンテナ
- CATV
- オートロック
- 宅配ロッカー
- フロントサービス
- 管理人通勤
- お問い合せ窓口
- 相談可
- 三井のすまい
- 利用可
- 入居時鍵交換も
会員内訳(有料)
- ピアノ相談可
(7000円/月)
- 引越提携あり
- 引越提携あり

■現地案内図■



※図面と現況に相違がある場合は現況優先と致します。

物件名称	パークコート赤坂 ザタワー 1005号室			
間取り	1K			
賃貸条件	賃料	194,000 円/月		
	管理費/共益費	無		
	敷金	2ヶ月	礼金	2ヶ月
所在地	東京都港区赤坂四丁目14番14号			
交通	東京メトロ半蔵門線『青山一丁目』	駅より徒歩	9分	
	バス乗車	分	停より徒歩	分
	東京メトロ銀座線『赤坂見附』	駅より徒歩	9分	
	バス乗車	分	停より徒歩	分
建物	構造・規模	鉄筋コンクリート造(一部) 地上43階 地下2階建	賃貸戸数	
	専有面積	37.26 m ² (11.27 坪)	バルコニー 面積	(m ² 坪)
竣工年月	2009年6月			
入居予定日	5月末			
案内可能日	4/18			
契約期間	2年			
更新料	新賃料の1ヶ月分相当額			
駐車場	有	駐車場備考	相談	
駐車場料金				
賃貸保証 委託契約	区分	必須 レジデンスプラス(株) 他1社		
	条件	初回保証委託料(最低20,000円)：月額賃料等の50%、 2年目以降：9,600円/年		
保険	借家人賠償責任保険を付帯した火災保険にご加入いただけます			
管理会社	三井不動産レジデンシャルサービス株式会社 赤坂事業所			
その他費用	入居時における玄関錠交換代：22,000円(税込) 口座振替事務手数料：110円(税込)/月 退去時における通常清掃費用：44,000円(税込)			
設備	床暖房 エアコン 食洗機 浴室乾燥機 給湯追い焚き BS CS CATV コンロ オートロック 宅配ロッカー			
備考	ピアノ相談可 フロント 管理：通勤			

*お申し込み後、審査の結果お断りする場合がございます。



東京都知事(1)第107725号

株式会社 S - e m i

〒120-0003 東京都足立区東和3-10-10

TEL:03-6761-8784

FAX:03-6740-1058

取引態様
媒介

手数料 負担の割合	貸主	0%	借主	100%
手数料 配分の割合	元付	0%	客付	100%

ロイヤルシーズン赤坂202号室 2LDK (70.49㎡ 南東向き)

東京メトロ半蔵門・銀座線「青山1丁目」駅 徒歩 5分
 都営大江戸線「青山1丁目」駅 徒歩 5分
 東京メトロ半蔵門・銀座線「乃木坂」駅 徒歩 7分

※リビングからの景観はありません (植物の柵)

《物件概要》

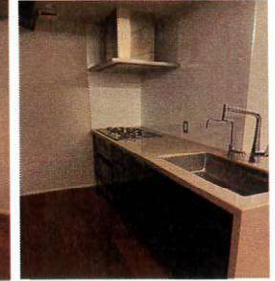
所在地 : 東京都港区赤坂8-10-34
 面積 : 70.49㎡
 建築構造 : RC造 地上7階建地下1階
 完成年月 : 2018年1月施工
 敷金 : 0.5ヶ月
 礼金 : 1.5ヶ月
 現況 : 空室
 家賃 : 460,000円
 管理費 : 20,000円
 その他 : 火災保険 ¥20,000
 : 保証会社利用必須
 (賃料管理費の50%~)



コンシェルジュ付きエントランス



床暖房



ディスポーザー付き流し台

即入居可/普通借家契約(2年)/更新料1ヵ月

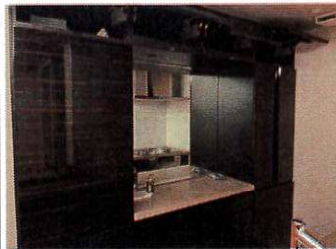
2LDK

70.49㎡

家賃 : 460,000円
 管理費 : 20,000円

設備>>

- ・床暖房
- ・24時間ゴミ出し可
- ・浴室乾燥機
- ・オートロック
- ・3口ガスキッチン
- ・造炊き
- ・独立洗面台
- ・ディスポーザー
- ・駐輪場空き有
- ・食洗器
- ・冷蔵庫 (サイズ小さめです)

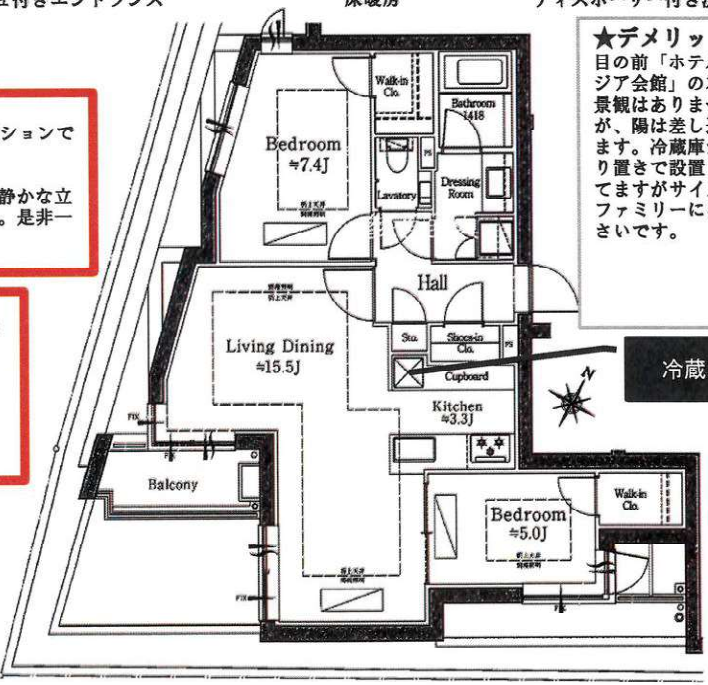


ミストサウナ
 付きお風呂

☆メリット

青山1丁目駅から徒歩5分の好立地でコンシェルジュサービスもある低層マンションです。
 建具は他とは一線を画した仕様の高さが特徴的です。
 低層マンションならではの、タワーマンションにはない落ち着いた雰囲気と静かな立地に加え、ディスポーザーやコンシェルジュを兼ね備えた、贅沢な物件です。是非一度内見してみてください。

大型平置き駐車場付きプランもあります (賃料54万円管理費2万)
 GLSやゲレンデ、カリナン、ランボルギーニ (ウルス) も駐車可能。



★デメリット
 目の前「ホテルアジア会館」の為、景観はありませんが、陽は差し込みます。冷蔵庫が造り置きで設置されていますがサイズがファミリーには小さいです。

冷蔵庫

※図面と現況が異なる場合には現況優先とします



東京都知事(1)第107725号

株式会社 S - e m i

〒120-0003 東京都足立区東和3-10-10

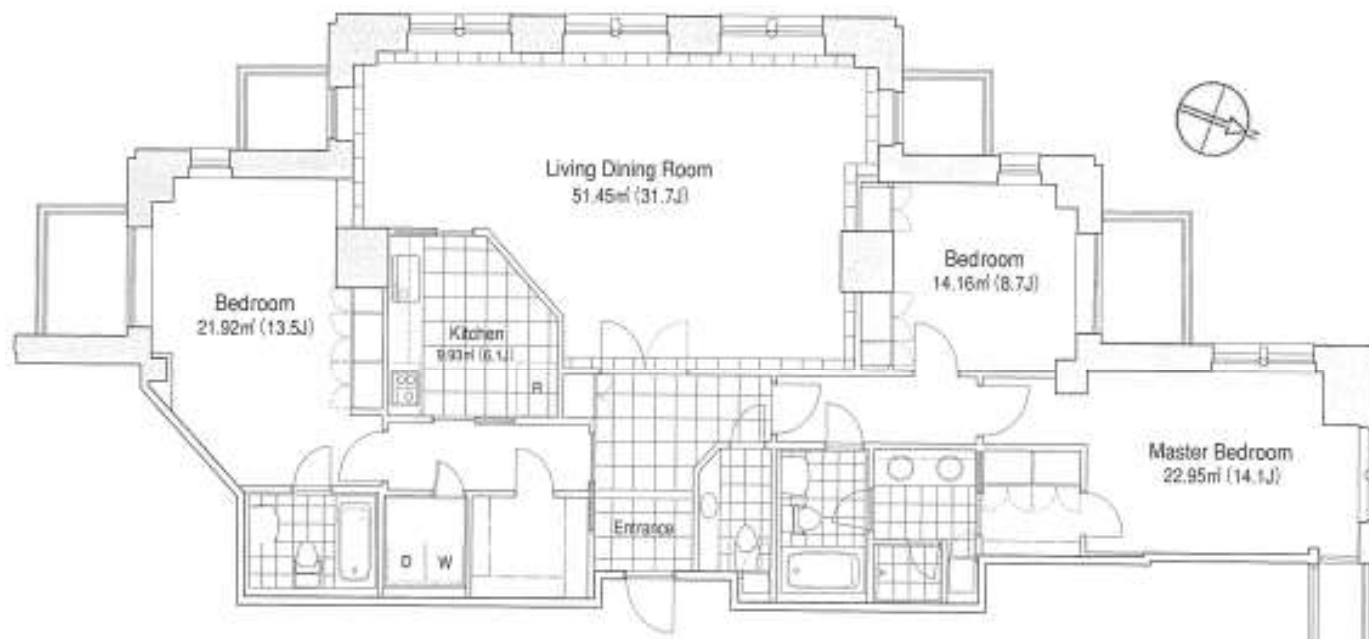
TEL:03-6761-8784

FAX:03-6740-1058

取引態様
 媒介

手数料負担の割合	貸主	0%	借主	100%
手数料配分の割合	元付	0%	客付	100%

青山第一マンションズ1801号室



所在地	東京都港区赤坂8-4-10		
交通	東京メトロ銀座／大江戸／半蔵門線：青山一丁目駅 徒歩2分		
賃料	1,150,000円	管理費/共益費	-
敷金	賃料の4ヶ月分	礼金	-
更新料	—	引渡	即
構造	鉄骨鉄筋コンクリート造 地上22階地下2階建	築年	2003年築
占有面積	174.21㎡	間取り	3LDK
駐車場	45,000円+税～/月 機械式	契約期間	定期借家2年契約
特徴	オートロック フロントサービス 駐輪場 トランクルーム：月額7,350円～ 給湯料：月額23,000円+税/空調料：月額38,000円+税 ※別途請求 エアコン IHクッカー オープンレンジ ディスポーザー 冷蔵庫 食洗器 洗濯機 乾燥機 浄水器 インターネット配線 CATV(JCOM)(オプション)		

東京都知事(1)第107725号

株式会社 S - e - m - i

〒120-0003 東京都足立区東和3-10-10

TEL:03-6761-8784

FAX:03-6740-1058

取引態様	手数料	負担の割合	貸主	0%	借主	100%
媒介	手数料	元付	0%	客付	100%	

虎ノ門ヒルズ レジデンシャルタワー 〈スイート〉1501号室

◇東京メトロ日比谷線「虎ノ門ヒルズ」駅 徒歩2分◇

◇東京メトロ日比谷線「神谷町」駅 徒歩6分・銀座線「虎ノ門」駅 徒歩6分◇

《物件の表示》

- 所在地 東京都港区愛宕1-1-1
- 構造 鉄筋コンクリート造一部鉄骨造、鉄骨鉄筋コンクリート造
地上54階建、地下4階建（総戸数：547戸）
- 設備 給湯・冷暖房・床暖房・冷蔵庫・オープン・食洗機・ディスポージャー・浄水器
洗濯乾燥機・オートバス・浴室乾燥機・エレベーター・BS・CS・CATV
INTERNET込（つなぐコミュニケーションズ・UCOM光レジデンス）
- 竣工 2022年1月



《賃貸条件》

- 賃料 1,000,000円
- 管理費 なし
- 専有面積 112.78㎡(34.1坪)
- 間取り 2LDK
- 駐車場 有：自走式(90,000円～)機械式(60,000円～)
- 礼金 なし
- 敷金 賃料の4ヶ月分
- 契約期間 3年間(定期借家契約)
- 入居時期 相談

《備考》

ペット可(大型犬可)、24時間フロント・ドアマン・ヴァレー・ポーターサービス
24時間防災・警備、駐車場(平置・機械式)、バイク置き場、駐輪場、トランクルーム
41Fリビングダイニング・ゲストルームA/B、1F虎ノ門ヒルズキッチン、B4F集会場、
2F健康相談室、2,3F虎ノ門ヒルズスパ((ジム・プール・ドライサウナ等)利用可能、
耐震性能①アクティブマスダンパー②粘性体制震壁③摩擦壁





東京都知事(1)第107725号

株式会社 S - e m i

〒120-0003 東京都足立区東和3-10-10

TEL:03-6761-8784

FAX:03-6740-1058

取引態様			
媒介			
手数料 負担の割合	貸主 0%	借主 100%	
手数料 配分の割合	元付 0%	零付 100%	

虎ノ門ヒルズ レジデンシャルタワー 〈スイート〉1205号室

◇東京メトロ日比谷線「虎ノ門ヒルズ」駅 徒歩2分◇

◇東京メトロ日比谷線「神谷町」駅 徒歩6分・銀座線「虎ノ門」駅 徒歩6分◇

《物件の表示》

所在地 東京都港区愛宕1-1-1
構造 鉄筋コンクリート造一部鉄骨造、鉄骨鉄筋コンクリート造
 地上54階建、地下4階建（総戸数：547戸）
設備 給湯・冷暖房・床暖房・冷蔵庫・オープン・食洗機・ディスポージャー・浄水器
 洗濯乾燥機・オートバス・浴室乾燥機・エレベーター・BS・CS・CATV
 INTERNET込（つなぐコミュニケーションズ・UCOM光レジデンス）
竣工 2022年1月



《賃貸条件》

賃料 550,000円
管理費 なし
専有面積 60.23㎡(18.2坪)
間取り 1LDK
駐車場 有:自走式(90,000円～)機械式(60,000円～)
礼金 なし
敷金 賃料の4ヶ月分
契約期間 3年間(定期借家契約)
入居時期 相談



12・14・16・17F



《備考》

ペット可(大型犬可)、24時間フロント・ドアマン・ヴァレー・ポーターサービス
 24時間防災・警備、駐車場(平置・機械式)、バイク置き場、駐輪場、トランクルーム
 42Fスカイサロン、41Fリビングダイニング・ゲストルームA/B、1F虎ノ門ヒルズキッチン
 B4F集会場、2F健康相談室、2,3F虎ノ門ヒルズスパ((ジム・プール・ドライサウナ等)
 利用可能、耐震性能①アクティブマスダンパー②粘性体制震壁③摩擦壁



東京都知事(1)第107725号

株式会社 S - e m i

〒120-0003 東京都足立区東和3-10-10

TEL:03-6761-8784

FAX:03-6740-1058

取引態様
媒介

手数料 負担の割合	貸主	0%	借主	100%
手数料 負担の割合	元付	0%	客付	100%

分譲

賃貸

月額賃料 (管理費:賃料に含む)

マンション

370,000 円

最寄駅

JR山手線・京浜東北線「田町」駅

徒歩10分

バス便 行分 降下車徒歩分

その他交通

JR山手線・京浜東北線「浜松町」駅 徒歩11分
都営浅草・三田線「三田」駅 徒歩10分
ゆりかもめ「日の出」駅 徒歩8分

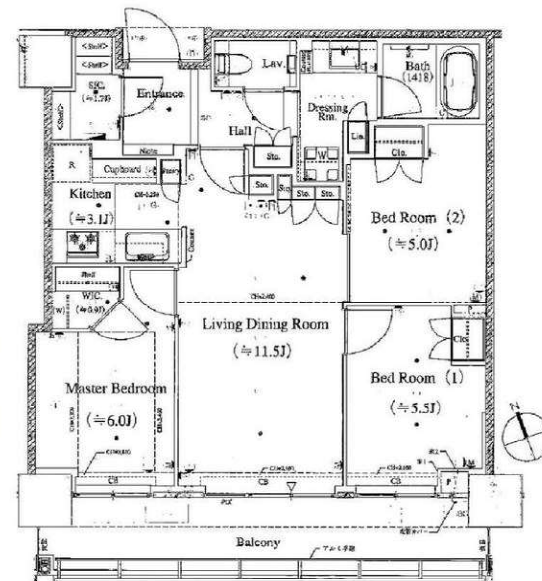
充実の共用設備 (ゲストルーム・パーティサロン・フィットネスジム・スタジオ・スタディールーム・レインボーラウンジ・キャナルテラス・キッズコーナー)



所在地	〒105-0023 東京都港区芝浦1丁目6-4 1			
物件名	グローバルフロントタワー	2728号室		
賃貸条件	契約形態	普通賃貸借契約2年	構造 RC造34階建	
	費用その他	礼金1ヶ月 敷金1ヶ月	専有面積 73.10㎡	
		開口向き	南向き	
	間取詳細	3LDK	損保	18,000円/2年
	入居	即時	更新料	新賃料の1ヶ月分
その他	保証会社要加入 (初回賃料等の50%~、年1万円) 退去時ルームクリーニング費用 (平米単価1650円税込)			
備考	・オートバス・システムキッチン・3口ガスコンロ・デイスポーター・浄水器・温水洗浄便座・浴室乾燥機・トランクルーム・ウォークインクローゼット・エアコン2基 (残置物)・ウォークインシューズクロック・インターネット無料			

※現況優先

★南向きで日当たり・眺望良好 (レインボーブリッジビュー) ★



駐車場のサイズ・最新の空き情報は→03-5419-3041



東京都知事(1)第107725号

株式会社 S-em i

〒120-0003 東京都足立区東和3-10-10

TEL:03-6761-8784

FAX:03-6740-1058

取引態様
媒介

手数料 負担の割合	貸主	0%	借主	100%
手数料 配分の割合	元付	0%	客付	100%

貸マンション

浜松町駅

ザ・タワー芝浦(ザタワーシバウラ) 1701

間取り
1LDK

専有面積
53.02㎡

築年月
2007年10月



チェックポイント！

主要採光面：北西向き,法人契約不可,24時間換気システム,B・T別,シャワー,浴室乾燥機,温水洗浄便座,洗面台,洗面所独立,2口コンロ,システムキッチン,収納スペース,クローゼット,シューズボックス,室内洗濯機置場,洗濯機置場,給湯,都市ガス,全居室フローリング,エアコン,インターネット対応,ダブルロックドア,オートロック,モニターオートロック,モニター付インターホン,ディンプルキー,防犯カメラ,火災警報器(報知機),バルコニー,エレベーター,宅配BOX



物件種目	貸マンション
最寄駅	浜松町
間取タイプ	1LDK
賃貸条件	賃料 200,000円
	礼金1ヶ月 敷金1ヶ月 保証金なし

物件所在地	東京都港区芝浦1丁目4		
交通	J R山手線 浜松町 徒歩7分		
建物	建物名	ザ・タワー芝浦(ザタワーシバウラ) 1701	
	構造・規模	R C 19階建 地下2階/17階部分	
	使用部分積	53.02㎡	
	間取内訳	洋 8.5 LDK 10.4	
築年月	2007年10月	契約期間	2年
管理費等	なし 共益費10,000円/月		
駐車場			
現況	居住中 2022年04月22日退去予定	入居日	2022年5月中旬予定
設備	B・T別,シャワー,浴室乾燥機,温水洗浄便座,洗面台,洗面所独立,2口コンロ,システムキッチン,収納スペース,クローゼット,シューズボックス,室内洗濯機置場,洗濯機置場,給湯,都市ガス,全居室フローリング,エアコン,インターネット対応,ダブルロックドア,オートロック,モニター付オートロック...		
保険等	要 2年21,000円		
備考	当該住戸は当社が管理会社になります。ご不明点等ございましたらお気軽にお問い合わせ下さいませ! ※法人申込は受付しておりません。個人申込のみとなります。 契約事務手数料: 22,000円 更新事務手数料: 21,300円 更新料: 新賃料1ヶ月 賃貸保証: 加入要 総賃料の50% 鍵交換代等: 有 24,200円~ 利用駅1: 都営三田線 芝公園 徒歩11分 利用駅2: 都営浅草線 三田 徒歩9分		



東京都知事(1)第107725号

株式会社 S - e m i

〒120-0003 東京都足立区東和3-10-10

TEL:03-6761-8784

FAX:03-6740-1058

取引態様
媒介

手数料 負担の割合	貸主	0%	借主	100%
手数料 配分の割合	元付	0%	客付	100%

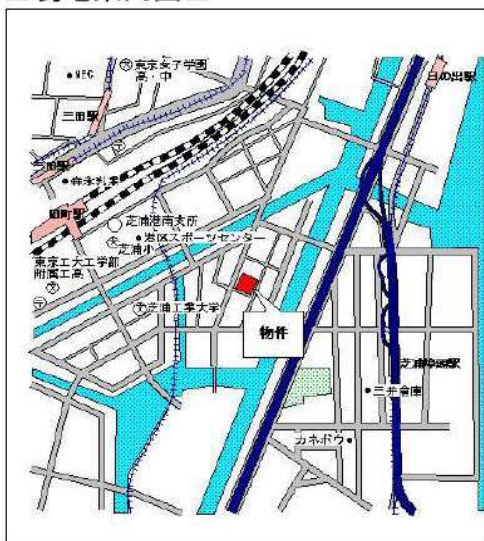
※定期借家契約2年(再契約応相談・再契約料は新賃料の1ヶ月相当)

賃貸マンション

■建物外観■



■現地案内図■



フロントサービス/ゲストルーム アップライトピアノ相談可能/ペット飼育相談可能(小型犬または猫2匹迄、敷金3ヶ月)



保証会社利用必須

- レジデントアシスタンス(RA)
- オリコフォレントインシュア(OFI)

連保不要システム ※OFIは別紙申込書が必要です。



※図面と現況に相違がある場合は現況優先と致します。

相談可
ペット相談可
24時間有人管理
オートロック

相談可
ピアノ相談可
フロントサービス
宅配ロッカー

HOT
床暖房
シャワートイレ

浴室乾燥機
ガスコンロ(3口)

エアコン(LD)
グリル

敷地内 タワー型
駐車場 ※試入れ必須

【普通車パレット】
長: 5,300mm 幅: 2,050mm
高: 1,550mm 重: 2,300kg

【ハイールパレット】
長: 5,300mm 幅: 2050mm
高: 2,050mm 重: 2,500kg

1住戸1台まで
使用料: 無料
※ステッカー要

駐輪場

《別途契約要》

CATV BS Bフレッツ対応

物件名称	パークタワー芝浦ベイワード アーバンウイング 1703号室		
間取り	2LDK+WIC+SIC		
賃料	賃料 274,000 円/月		
管理費/共益費	10,000円/月		
敷金	2ヶ月	礼金	1ヶ月
所在地	東京都港区芝浦二丁目6番11号		
交通	JR山手線『田町』	駅より徒歩	8分
	バス乗車	分	停より徒歩 分
交通	東京都交通局都営浅草線『三田』	駅より徒歩	9分
	バス乗車	分	停より徒歩 分
建物	構造・規模	鉄筋コンクリート造 地上29階 地下1階建	賃貸戸数
	専有面積	66.12 m ² (20 坪)	バルコニー面積 (m ² 坪)
竣工年月	2005年7月		
入居予定日	2022年5月23日以降		
案内可能日	即可		
契約期間	2年(定期借家)		
更新料	無(定期借家のため)		
駐車場	有	駐車場備考	
駐車場料金	46,200円(税込)/月		
区分	必須 レジデントアシスタンス(株)他1社		
賃貸保証委託契約	条件	初回保証委託料(最低20,000円): 月額賃料等の50%、 2年目以降: 9,600円/年	
保険	借家人賠償責任保険を付帯した火災保険にご加入いただけます		
管理会社	株式会社ハリマビシステム 東京本部		
その他費用	退去時における通常清掃費用: 72,732円(税込)		
設備	床暖房 エアコン 浴室乾燥機 給湯追い焚き BS CS CATV コンロ グリル オートロック 宅配ロッカー		
備考	ピアノ相談可 ペット相談可 フロント 管理: 常駐 定借2年(再契約応相談)/保証会社必須 (RA・OFI) / 1年未満解約ペナルティあり/ ペット飼育時敷金1ヶ月積み増		

*お申し込み後、審査の結果お断りする場合がございます。



東京都知事(1)第107725号

株式会社 S - e m i

〒120-0003 東京都足立区東和3-10-10

TEL:03-6761-8784

FAX:03-6740-1058

取引態様
媒介

手数料 負担の割合	貸主	0%	借主	100%
手数料 配分の割合	元付	0%	客付	100%

分譲賃貸 マンション	月額賃料 280,000 円 (共益費 10,000 円)	交通 J R 山手線・京浜東北線「田町」駅徒歩8分 都営地下鉄三田線・浅草線「三田」駅徒歩9分	物件名 キャピタルマークタワー 3518号室
			間取り 2LDK 専有面積 (壁芯) 70.02㎡

周りには運河が流れ、穏やかさと静かな佇まいも魅力的な高層タワーマンション！

**35階部分で開放感があり、バスルームからを東京タワーが望める眺望！！
館内コンビニ、吹抜の明るい廊下、各フロアにゴミステーション、共用施設も充実！**



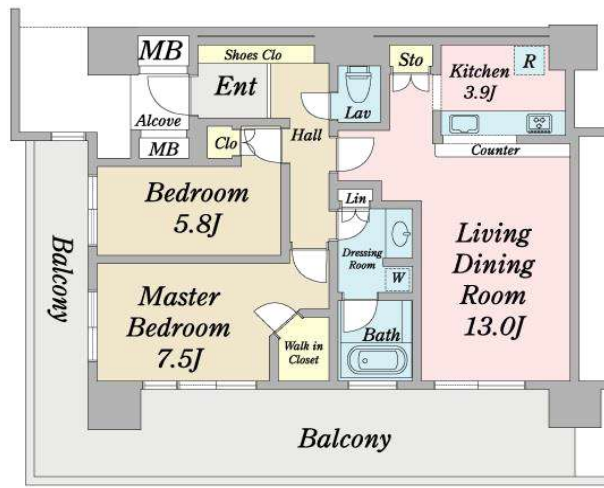
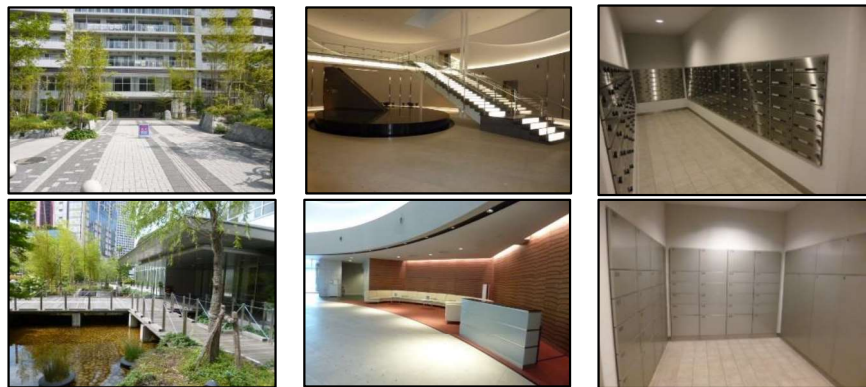
免震構造の高層タワーマンション！！

- システムキッチン ■オール電化 ■フローリング ■浴室換気乾燥機 ■エアコン
- ウォークインクローゼット ■独立洗面化粧台 ■24時間換気システム ■床暖房
- 追焚機能付オートバス ■シャワートイレ ■24時間有人管理 ■防犯カメラ
- モニター付オートロック ■宅配ボックス ■二重床・二重天井 ■BS・CS・CATV
- インターネット ■各フロアにゴミステーション
- 駐輪場1住戸1台 (月額：200円) バイク・駐車場の空き状況は要確認！

共用施設

- サロン 25階 ■ゲストルーム25階 ■スカイラウンジ 24階 ■フィットネス2階
- ガーデンラウンジ 2階 ■キッズルーム 2階 ■パーティールーム 2階 ■AVシアター 2階
- コンビニ 2階 ■ゲストパーキング 1階 ■コンシェルジュ

室内写真準備中



賃貸条件	賃料	280,000 円	
	共益費	10,000 円	
	敷金	2ヶ月	礼金 1ヶ月
所在地	〒108-0023 港区芝浦4-10-1		
交通	J R 山手線・京浜東北線「田町」駅徒歩8分 都営地下鉄三田線・浅草線「三田」駅徒歩9分 都営地下鉄浅草線「泉岳寺」駅徒歩13分		
建物	築年月：	2007年10月築 (平成19年)	
	構造等：	RC造陸屋根47階建地下1階	
現況	総戸数：	869戸	
	施工会社：	鹿島建設株式会社	
	管理会社：	キャピタルタワー防災センター	
	連絡先：	03-3769-6611	
現況	空室	入居	クリーニング後
備考	普通借家契約 2年間・更新料:新賃料の1ヶ月 更新事務手数料:新賃料の0.5ヵ月+税 解約予告1ヶ月前・鍵交換は借主負担 火災保険:20,000円 くらしーど24:16,500円 連帯保証会社必須加入 (ナップ50%~ 年間委託保証料10,000円) 口座振替事務手数料:330円/月 退去時の室内・設備クリーニング費用は借主負担 室内禁煙特約有 短期解約時違約金有 ペットの飼育不可、楽器演奏不可、石油ストーブ使用不可 成約時は仲介手数料がかかります。 図面と現況が異なるときは現況優先とします。		



東京都知事(1)第107725号

株式会社 S - e m i

〒120-0003 東京都足立区東和3-10-10

TEL:03-6761-8784

FAX:03-6740-1058

取引態様
媒介

手数料 負担の割合	貸主	0%	借主	100%
手数料 配分の割合	元付	0%	客付	100%

間取り	301/1LDK	賃料	156,000円
専有面積	36.73㎡	共益費	9,000円

設備

- オートロック
- エレベーター
- 敷地内ゴミBOX
- 集合ポスト
- バス・トイレ別
- 追炊機能付きバス
- 浴室乾燥機付き
- 独立洗面台
- エアコン
- 洗浄機能付きトイレ
- システムガスキッチン (グリル付き2口ガス)
- フローリング
- シューズBOX
- クローゼット
- NTT光 (別途契約)
- j:COM (別途契約)

概要

- 所在地：〒108-0072 東京都港区白金1丁目25-28
- 構造：鉄筋コンクリート造
- 規模：地上6階建て
- 竣工：2014年2月
- 契約期間：2年
- 敷金：1ヶ月
- 礼金：1ヶ月
- 更新料：新賃料の1ヶ月
- 更新事務手数料：新賃料の0.275ヶ月 (税込)
- 保証会社：エルズサポート株式会社
初回保証料 総賃料の50%
年間保証料 12,000円
- 鍵交換代：22,000円 (税込)
- 家財保険：18,000円から23,000円 (2年間)
- 退去時費用
 - ・室内クリーニング費：47,300円 (税込) より
 - ・エアコンクリーニング費：1台11,000円 (税込) より
 ※機種により要見積もり

PLAN



J:COM NET
40M
無料!

J:COM TV
コンパクト
無料!



※税法の改正により消費税等の税率が変動した場合には、改正以降における消費税相当額は変動後の税率により計算致します。※間取りの帖数、形状等が現状と異なる場合は、現状が優先となる事をご了承願います。※お申し込み後、審査の結果お断りする場合がございます。



東京都知事(1)第107725号

株式会社 S - e m i

〒120-0003 東京都足立区東和3-10-10

TEL:03-6761-8784

FAX:03-6740-1058

取引態様 媒介	手数料 負担の割合	貸主	0%	借主	100%
	手数料 配分の割合	元付	0%	客付	100%

マートルコートシロカネサンコウザカ

マートルコート白金三光坂 401号室

賃料208,000円

管理費：7,000円

所 在：東京都港区白金3-20-9

間 取：1LDK 49.83㎡

構 造：鉄筋コンクリート造地下1階付6階建

築年月：平成7年(1995年)12月

敷 金：1ヶ月

礼 金：1ヶ月

契 約：2年間

更新料：新賃料の1ヶ月分

入居日：即

設 備：3口ガスコンロ/エアコン2台/浴室乾燥機
温水洗浄便座/モニター付インターホン
宅配ボックス/機械式駐車場/駐輪場

※ 火災保険料 2年18,000円～

※ 保証会社必須 Casa

初回は賃料総額の50% 以後毎年1万円

※ 喫煙不可、ペット不可、民泊不可、楽器不可

※ 退去時の室内とエアコンのクリーニング費用は借主負担

※ 貸主海外居住者

※ 鍵交換は任意

※ 1年未満の解約は短期解約違約金1ヶ月分がかかります。

※ 駐車場・駐輪場は空きがない可能性があります。

東京メトロ南北線
白金高輪駅 徒歩6分

都営三田線
白金台駅 徒歩9分

都営浅草線
泉岳寺駅 徒歩15分



図面と現況が相違する場合は現況を優先いたします。



東京都知事(1)第107725号

株式会社 S - e m i

〒120-0003 東京都足立区東和3-10-10

TEL:03-6761-8784

FAX:03-6740-1058

取引態様
媒介

手数料 負担の割合	貸主	0%	借主	100%
手数料 配分の割合	元付	0%	客付	100%

賃貸マンション

アポロホール&ルナハウス

206号室
2LDK / 69.68㎡
1990年3月築

東京都港区白金3-7-18

賃料

238,000 円

管理費

12,000 円

オートロック

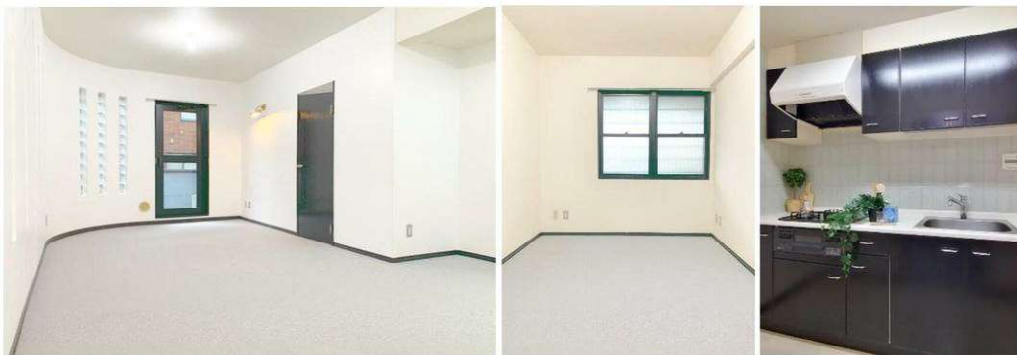
居室7帖以上

事務所SOHO利用相談可

設備充実

全室エアコン付き

宅配BOX



条件等ご相談ください

定休・営業時間外はお気軽に担当者までご連絡ください！

事務所SOHO相談可能

閑静な住宅街

在宅ワークが多い方にもおすすめ★

エレベーターリニューアル済みで安心です♪

南北線・三田線 白金高輪駅 徒歩7分	日比谷線 広尾駅 徒歩14分
南北線・三田線 白金台駅 徒歩13分	
敷金：1ヵ月分	礼金：1ヵ月分
契約期間：普通賃貸借契約3年	更新料：新賃料の1ヵ月分
現況：空室	入居：即日
構造：鉄筋コンクリート造	規模：地下1階付/地上5階建
部屋向き：東	E L V：1基有り
駐車場：無	駐輪場：有(550円(税込)/月)
トランクルーム：有(11,000円(税込)/月)	法人契約：可
用途：住居・事務所SOHO可	登記：可
保証会社：賃貸保証サポート	火災保険：18,000円〜/2年
楽器・ペット：不可	鍵交換費用：無
くらしど24：16,500円(税込)	解約予告：2ヵ月前
設備：TVモニター付インターホン、エアコン3基、カーペット、システムキッチン、3口コンロ、室内洗濯機置場、温水洗浄便座、独立洗面台、クローゼット、シューズボックス、都市ガス、給湯	
備考：初回保証料：賃料等総額50%~100% 月次保証料：1% 口座振替手数料：550円(税込) 事務所利用時：敷金2ヶ月(償却1ヶ月) ※賃料等に別途消費税要 事務所利用時：解約予告：3ヵ月前 退去時ルームクリーニング費用及びカーペット洗浄費用、エアコン内部洗浄費用負担あり。 更新事務手数料：27500円(税込)	

※図面と現況が異なる際は、現況優先となります。
 ※ご成約いただいた際は、仲介手数料として1.1ヶ月分を頂戴致します。
 ※インターネット回線の状況調査及び接続に必要な契約、工事費用は借主負担とします。工事には貸主又は管理会社の承諾が必要になる場合や、希望する回線の引き込みが出来ない場合があることを予めご了承ください。
 ※テレビ視聴に必要な契約、工事を要する際の費用は借主負担とします。



東京都知事(1)第107725号

株式会社 S - e m i

〒120-0003 東京都足立区東和3-10-10

TEL:03-6761-8784

FAX:03-6740-1058

取引態様
媒介

手数料 負担の割合	貸主	0%	借主	100%
手数料 配分の割合	元付	0%	客付	100%



積水ハウスの高級賃貸マンション
プライムメゾンシリーズ



エントランス入口

オートロック付エントランス



エレベーター(2基)

駐輪場

室内参考写真



Htype



Jtype



Ltype



※モデルルーム写真/家具はついていません。

※図面と現況が異なる場合は、現況を優先と致します。

Architectural data 建築概要

- 名称 プライムメゾン新橋タワー
- 所在地 東京都港区新橋6-11-13
- 構造 鉄筋コンクリート造 一部鉄骨造 地上27階建
- 竣工 2021年9月
- 総戸数 124戸(店舗2戸)

Rent 賃貸条件

- 敷金 1ヶ月
- 礼金 1ヶ月 ※G・H・Itypeは礼金0
- 共益費 月額10,000~20,000円
- フリーレント1ヶ月(共益費込)
- 契約形態 普通借家契約2年間
- 更新料 新賃料の1ヶ月分
- 駐車場 機械式駐車場(全29台)※敷金1ヶ月・仲介手数料1.1ヶ月(税込)
- バイク置場 月額8,800円(税込)
- 駐輪場 利用登録料6,600円(税込) ※2年分一括
- ペット 飼育可(敷金1ヶ月積増) ※小型犬または猫1匹
- その他 事務所利用不可/楽器禁止/入居時引越業者指定有り
民泊利用禁止/バルコニー洗濯物干し禁止
家財保険(借家人賠償責任担保特約付)加入必須
- 入居日 即入居可
- 解約予告 退去日の2ヶ月前
- 短期解約違約金 6ヶ月以内:賃料の1ヶ月分
1年以内:賃料の0.5ヶ月分
- 退室時クリーニング費用 あり ※別紙参照
- 指定保証会社 ※利用必須

契約開始日は審査承認日より
最長4週間以内でご設定下さい

- 【個人契約】<らくらくパートナー>
・初回事務手数料 22,000円(税込)
・月額保証料 賃料合計の1%
・安心サポート24プラス 月額888円
- 【法人契約】<Casa>
・初回保証料 賃料合計の50%
・更新料 10,000円(1年毎)
・安心サポート24プラス 月額880円

Equipment 設備概要

共用部

- オートロック
- 防犯カメラ
- エレベーター(2基)
- 管理人(8:00~17:00)
- 宅配ボックス
- ゴミ置場4F(各階タスステーション)
- 機械式駐車場(要別途契約)
- バイク置場駐輪場

専用部

- エアコン(各室)
- フローリング
- 追焚
- 浴室暖房乾燥機
- CATV(オプション別途)
- BS/CS(一部有料)
- 光インターネットUCOM光(無料・Wi-Fi付)
- ガス給湯
- ガスキッチン1R:2口 1LDK/2LDK:3口
- ペアガラス
- TVモニター付インターフォン
- 24時間換気システム
- 温水洗浄便座

都営三田線

『御成門』駅 徒歩5分

JR山手線・京浜東北線・横須賀線・東海道線
東京メトロ銀座線/都営浅草線/ゆりかもめ線

『新橋』駅 徒歩8分



お部屋の写真や初期費用計算はコチラ!

プライムメゾン新橋タワー 🔍 検索



東京都知事(1)第107725号

株式会社 S - e m i

〒120-0003 東京都足立区東和3-10-10

TEL:03-6761-8784

FAX:03-6740-1058

取引態様
媒介

手数料 負担の割合	貸主	0%	借主	100%
手数料 配分の割合	元付	0%	客付	100%

高輪ザ・レジデンス



充実の室内設備が整っています!

- ・バスルーム…オートバス・追焚き
浴室暖房乾燥機
- ・キッチン…システムキッチン
ディスポーザー・食洗機
- ・トイレ…温水洗浄便座
- ・収納…クローゼット・シューズボックス
- ・その他…床暖房・エアコン・独立洗面台



◆保証会社要加入◆
 初回保証料賃料総額の50%~
 (詳細はお問合せ下さい)

1階エントランスロビーには
 らせん階段、
 枝垂桜、せせらぎの川、池など配した
 緑と水で作り上げられた
 プライベートガーデンもあります。



賃貸マンション	
賃料	420,000 円
管理費	20,000 円
敷金	1 カ月
礼金	1 カ月
所在地	港区高輪1-27-37
交通	都営浅草線『高輪台』駅徒歩6分 東京メトロ南北線『白金台』駅徒歩8分 都営三田線『白金高輪』駅 徒歩9分
専有面積	84.82 ㎡
規模・構造	RC 造地下1階付地上47階建
築年月	平成17年10月
階数	33階
契約形態	定期借家契約(2年・再契約型)
再契約料	新賃料の1カ月分+消費税
現況	空室
入居時期	相談
解約予告	1カ月前
※図面と現況が異なる場合は現況優先とします。 ※当社既定の保険に加入して頂きます。(22,000円~/2年) ※保証人をお願いする場合がございます。 ※保証会社要加入【保証料:賃料総額の50%~】 ※契約時:アクト安心ライフ24加入16,500円(税込)/2年 ※再契約時:再契約手数料11,000円(税込) ※退去時:室内クリーニング・エアコン内部洗浄費用負担有り ※室内・共用部:禁煙 (以下任意項目) ※契約時:光触媒消臭スプレー 33,000円(税込)	



東京都知事(1)第107725号
株式会社 S - e m i

〒120-0003 東京都足立区東和3-10-10
TEL:03-6761-8784
 FAX:03-6740-1058

取引態様
 媒介

手数料 負担の割合	貸主	0%	借主	100%
手数料 配分の割合	元付	0%	客付	100%

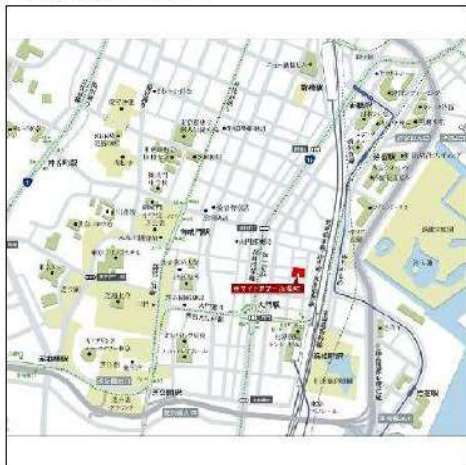
TOWER LIFE

高級賃貸マンション

■建物外観■



■現地案内図■



※図面と現況に相違がある場合は現況優先と致します。

White Tower Hamamatsucho

ホワイトタワー浜松町

ここにしかない風景がある
ここにしかない暮らしがある。

JR山手線・京浜東北線 都営大江戸線・浅草線

「浜松町」駅×「大門」駅 **3min**

■ Equipment icon



■ Parking Size

普通車	月額	46,200円(税込)
全長	5,300mm	全高 1,550mm
全幅	1,950mm	重量 2,300kg

*保証会社利用必須!
(利用の場合は敷金1ヶ月)



連保不要システム

物名称	White Tower Hamamatsucho 1802号室			
間取り	1LDK			
賃貸条件	賃料	194,000 円/月		
	管理費/共益費	10,000円/月		
	敷金	2ヶ月	礼金	1ヶ月
所在地	東京都港区浜松町1-13-2			
交通	JR山手線『浜松町』	駅より徒歩	3分	
	バス乗車	分	停り徒歩	分
	JR京浜東北線『浜松町』	駅より徒歩	3分	
	バス乗車	分	停り徒歩	分
建物	構造・規模	鉄筋コンクリート造 地上24階 地下1階建	賃貸戸数	
	専有面積	39.32 m ² (11.89 坪)	バルコニー面積	m ² (坪)
竣工年月	2008年2月			
入居予定日	即可			
案内可能日	即可			
契約期間	2年			
更新料	新賃料の1ヶ月分相当額			
駐車場	有	駐車場備考	相談	
駐車場料金	区分 必須 (株)Casa 他1社			
賃貸保証委託契約	条件	初回保証委託料(最低20,000円): 月額賃料等の50%、 2年目以降: 10,000円/年		
保険	借家人賠償責任保険を付帯した火災保険にご加入いただけます			
管理会社	清水総合開発株式会社			
その他費用	入居時における玄関錠交換代: 22,000円(税込) 退去時における通常清掃費用: 44,000円(税込)			
設備	エアコン 浴室乾燥機 給湯追い焚き BS CS CATV コンロ グリル オートロック 宅配ロッカー			
備考	ピアノ相談可 フロント 管理: 通勤 保証会社利用必須! (利用時敷金1ヶ月) 刈 コフォレントインシュア・CASA/ペット不可/玄関錠交換 代22,000円(税込)			

*お申し込み後、審査の結果お断りする場合がございます。



東京都知事(1)第107725号

株式会社 S - e m i

〒120-0003 東京都足立区東和3-10-10

TEL:03-6761-8784

FAX:03-6740-1058

取引態様
媒介

手数料 負担の割合	貸主	0%	借主	100%
手数料 配分の割合	元付	0%	客付	100%

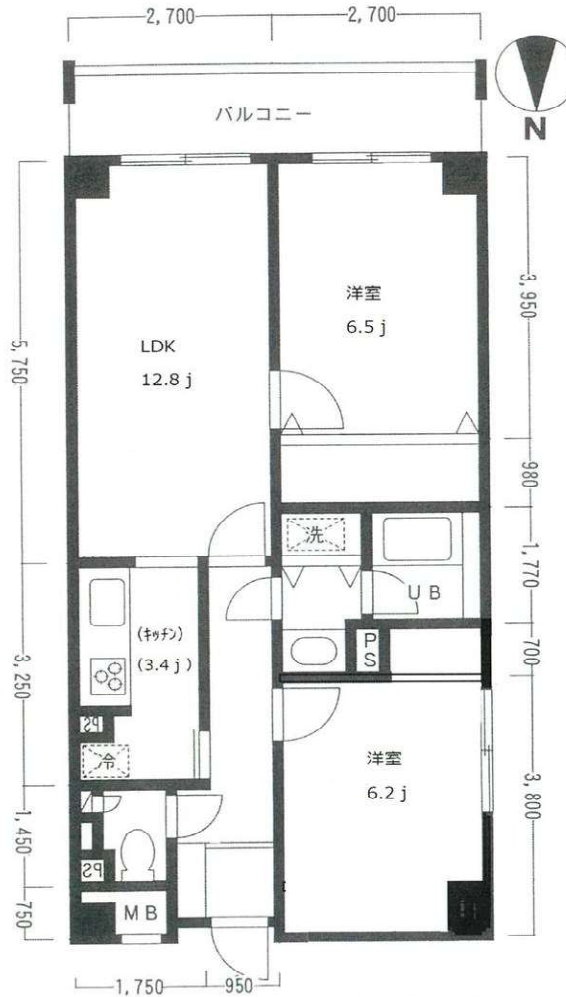
貸マンション

- オートロックシステム
- デンプルロック
- 24時間機械警備 (ALSOK)
- 宅配ボックス
- エレベーター
- ガスシステムキッチン
- 3口ガスコンロ グリル付
- 南向き 日当たり良好
- NTTフレッツ光 (光配線方式:個別契約)
- 地上波・BS・CS (J-COM)
- 洗濯機パン



アルページ麻布

307号室



物件種目	貸マンション		
最寄り駅	麻布十番		
間取タイプ	2LDK		
賃貸条件 賃料	307	246,000円	
	敷金1ヶ月・礼金1ヶ月		
所在地	東京都港区東麻布3-6-4		
交通	大江戸線「麻布十番」駅⑥番出口徒歩2分 南北線「麻布十番」駅⑥番出口徒歩2分		
建物構造	鉄筋コンクリート造 5階建 3階		
専有面積	59.13 m ² (17.88坪) バルコニー 6.48m ²		
築年月	1998年1月		
契約期間	2年		
管理費	9,500円		
管理会社	日本ハウズイング株式会社		
駐輪場	1台分有 (各室1台:無料)		
駐車場	機械式:空あり (33,000円から:別契約)		
現況	空室		
入居日	即入居 相談		
本体設備	オートロック・宅配BOX・エレベーター 24時間警備・デンプルロック NTTフレッツ光 地上波・BS・CS (J-COM) トランクルーム (別契約) (駐車場:別契約)		
各戸設備	フローリング (フローアタイル)・エアコン3基 システムキッチン・ガスコンロ 洗濯パン・洗面台 ユニットバス		
備考	火災保険加入 更新料:新賃料の1ヶ月分 ペット・楽器不可 SOHO:敷金+1ヶ月 (1階のみ相談可)		

※図面と現況が異なる場合は現況を優先致します。



東京都知事(1)第107725号

株式会社 S - e m i

〒120-0003 東京都足立区東和3-10-10

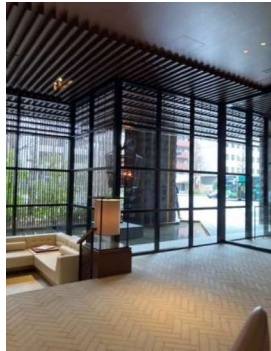
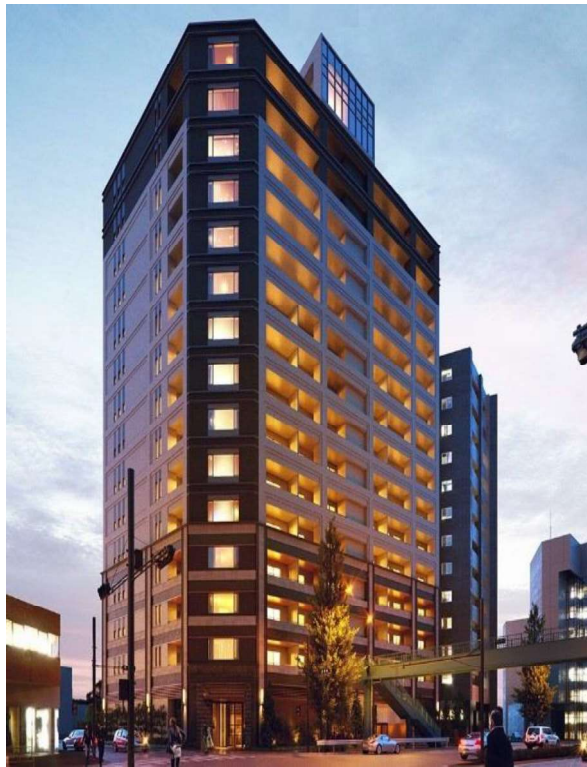
TEL:03-6761-8784

FAX:03-6740-1058

取引態様
媒介

手数料 負担の割合	貸主	0%	借主	100%
手数料 配分の割合	元付	0%	客付	100%

賃貸マンション



- 築浅タワーマンション
- 緑化した屋上にはスカイヴィラ
- ラグジュアリーな迎賓スペース
- ウォークインクローゼット有
- ペット相談可

名称	パークコート南麻布			
間取	1K+WIC			
賃貸条件	賃料 165,000円			
	管理費 10,000円			
	敷金	1ヶ月	礼金	1ヶ月
住所	東京都港区南麻布1丁目8-16 1009号室			
交通	東京メトロ南北線「麻布十番」駅徒歩5分			
	都営大江戸線「麻布十番」駅徒歩5分			
建物	構造・規模	RC造 地上15階建 10階部分		
	専有面積 (壁芯)	26.07㎡ 約7.89坪	バルコニー 面積	6.66㎡ 約2.01坪
	施工年月	2020年5月		
	入居予定日	即時		
	案内可能日	即時		
	契約期間	普通賃貸借2年		
	更新料	新賃料の1ヶ月		
	駐車場	無		
	保険	火災保険 2年間 15,000円～		
設備	(共用設備) ◆巡回管理 ◆宅配BOX ◆エレベーター (室内設備) ◆システムキッチン(ガス2口) ◆ウォッシュレット ◆室内洗濯機置場 ◆WIC ◆BS/CS ◆独立洗面化粧台 ◆給湯 ◆追炊き機能 ◆バス・トイレ別 ◆温水洗浄便座 ◆CATV ◆BS ◆CS ◆フローリング ◆T Vモニター付きインターフォン ◆インターネット対応			
備考	■保証会社加入必須 (初回保証料総賃料の50%～、更新料年額10,000円) ■更新事務手数料新賃料の25%+消費税 ※ペット相談可			



東京都知事(1)第107725号

株式会社 S - e m i

〒120-0003 東京都足立区東和3-10-10

TEL:03-6761-8784

FAX:03-6740-1058

取引態様
媒介

手数料 負担の割合	貸主	0%	借主	100%
手数料 配分の割合	元付	0%	客付	100%

賃貸マンション

元麻布ヒルズフォレストタワー

1008号室1LDK

タワー28階、地上90mには、ゲストをご案内できる応接サロン「スカイラウンジ」

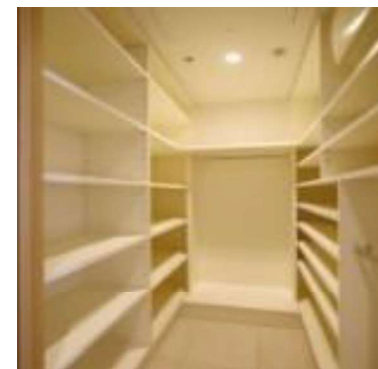
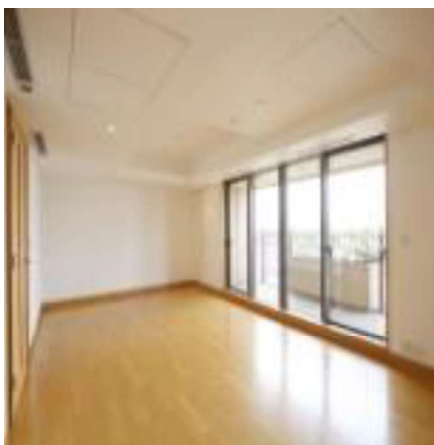
大江戸線「麻布十番」駅徒歩7分
南北線「麻布十番」駅徒歩7分
日比谷線「広尾」駅徒歩13分

賃料: ¥710,000

共益費: 込

物件概要

所在地: 東京都港区元麻布1-3-1
構造: 鉄骨鉄筋コンクリート造
CFT(コンクリート充填鋼管)柱造
地上29階建て地下3階/10階部分
竣工: 2002年5月
専有面積: 84.78㎡



賃貸条件

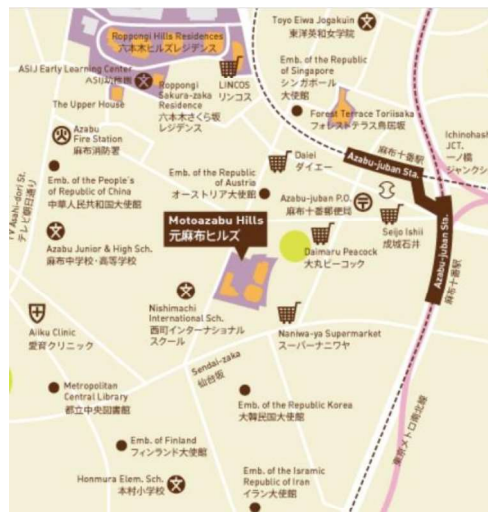
敷金: 4ヶ月
礼金: 無
契約期間: 3年(定期建物賃貸借契約)
火災保険: 要

特記事項

保証会社: 利用不可・連帯保証人必須
ペット相談可(小型犬、猫、合計2匹迄)
退去時清掃費用1㎡当たり1100円ご負担
ペット飼育の場合上記に加え消臭消毒
特別清掃費用1㎡1100円ご負担

設備

屋上ルーフガーデン、ヒルズスパ利用権
地下2階ワインセラー、館内フィットネス施設
スカイラウンジ・ビューラウンジ
LD床暖房、食洗機、洗濯機、乾燥機、浴室
乾燥、バルコニー、フロント



東京都知事(1)第107725号

株式会社 S - e m i

〒120-0003 東京都足立区東和3-10-10

TEL:03-6761-8784

FAX:03-6740-1058

取引態様
媒介

手数料 負担の割合	貸主	0%	借主	100%
手数料 配分の割合	元付	0%	客付	100%

賃貸マンション

アークタワーズイースト

E1708号室1LDK

◆「アークヒルズ」の一角に位置し、都心のビジネス拠点◆

東京メトロ南北線「六本木1丁目」駅より徒歩約2分
東京メトロ日比谷線「神谷町」駅より徒歩約7分

賃料: ¥410,000

共益費: 込

物件概要

所在地: 東京都港区六本木1-3-39

構造: SRC造 地上25階建地下2階17階部分

竣工: 1986年3月

専有面積: 53.25㎡

賃貸条件

敷金: 4ヶ月

礼金: 無

更新料: 無

契約期間: 3年(定期建物賃貸借契約)

火災保険: 要

特記事項

保証会社: 利用不可・連帯保証人必須

ペット可(小型犬、猫合計2匹迄)

退去時清掃費用1㎡当たり1100円のご負担

ペット飼育の場合上記に加え消臭・消毒

特別清掃費用1㎡当たり1100円のご負担

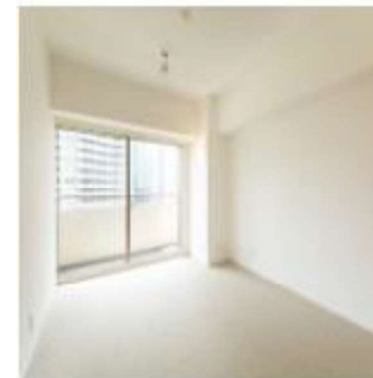
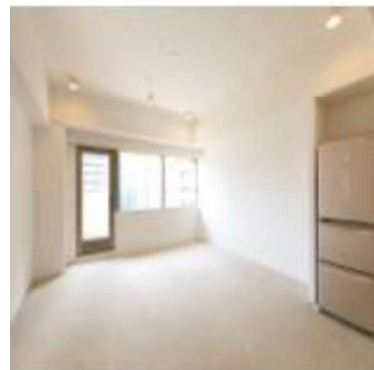
建物設備

駐車場、駐輪場、トランクルーム、館内フィットネス

コミュニティルーム、ヒルズスパ利用権

部屋設備

電気式クックトップ、食洗機、洗濯機、乾燥機



東京都知事(1)第107725号

株式会社 S - e m i

〒120-0003 東京都足立区東和3-10-10

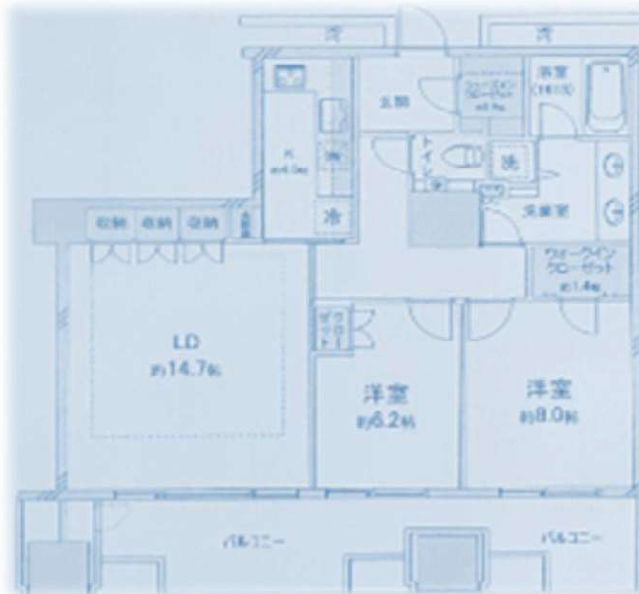
TEL:03-6761-8784

FAX:03-6740-1058

取引態様
媒介

手数料 負担の割合	貸主	0%	借主	100%
手数料 配分の割合	元付	0%	客付	100%

ARK HILLS SENGOKUYAMA RESIDENCE



種別	分譲マンション		
物件名	アークヒルズ仙石山森タワー 仙石山レジデンス	1407	
最寄駅	六本木一丁目		
間取	2LDK		
賃料条件	賃料	840,000円	
	共益費	0円	
	敷金	2ヶ月 / 礼金 1ヶ月	

所在地	東京都港区六本木1丁目9-18		
交通	東京メトロ南北線六本木一丁目徒歩4分		
	東京メトロ日比谷線 神谷町 徒歩6分		

建物	構造・規模	鉄筋コンクリート造	地上47階 地下4階建	14階
	専有面積	86.15㎡ (26.1坪)	部屋向き	北西
	間取内訳	LDK14.7帖, 洋①6.2帖, 洋②8帖		

築年月	2012年08月07日	契約期間	2年
-----	-------------	------	----

住宅保険	32,000円/2年間	更新料	新賃料の1ヶ月
------	-------------	-----	---------

保証会社	【加入必須】 契約時総賃料50%、更新時10,000円/年、振替手数料605円(込)		
------	---	--	--

現況	空室	駐車場	無
----	----	-----	---

入居日	即入居可		
-----	------	--	--

備考	※鍵交換相談		
	短期解約違約金あり(1年未満1ヶ月)		
	ハウスクリーニング、エアコンクリーニング(退去時借主負担) 浄水器カートリッジ交換費借主負担		

情報公開日	2022年05月06日	物件番号	2021100058
-------	-------------	------	------------

◆◆ サービス・施設 ◆◆
フロントサービス、ドアマンサービス、コンシェルジュサービス
スパ&フィットネス、ビューラウンジ(25F)、展望回廊、ゲストルーム

◆◆ 共用設備 ◆◆
駐車場、バイク置き場、駐輪場、宅配ボックス、24時間電話対応
防犯カメラ(24時間有人管理)、常時ゴミ出し可能(各フロアゴミ置き場有)

<申込時必要書類>

個人 入居者全員分の身分証(免許証・保険証) 収入証明書

法人 決算書 会社謄本 入居者の身分証(免許証・保険証)

設備一覧

エレベーター、宅配ボックス、オートロック、常時ゴミ出し可能、24時間換気システム、防犯カメラ、インターネット対応、追焚機能、浴室暖房乾燥機、温水洗浄便座、洗面台2か所、システムキッチン(3口、オープンレンジ、食器洗浄乾燥機、浄水器、ディスポーザー) WIC、SIC、室内洗濯機置場、全室フローリング、都市ガス給湯、全居室エアコン、ダブルロックドア、ワイドバルコニー、TVモニター付インターホン



東京都知事(1)第107725号

株式会社 S - e m i

〒120-0003 東京都足立区東和3-10-10

TEL:03-6761-8784

FAX:03-6740-1058

取引態様

媒介

手数料 負担の割合	貸主	0%	借主	100%
手数料 配分の割合	元付	0%	客付	100%

賃貸マンション

■建物外観■



■現地案内図■



5階部分図

※図面と現況に相違がある場合は現況優先と致します。

物名称	オーキッドレジデンス六本木 504号室			
間取り	1LDK+S+RB			
賃貸条件	賃料	264,000 円/月		
	管理費/共益費	15,000円/月		
敷金	敷金	無	礼金	無
	礼金	無	礼金	無
所在地	東京都港区六本木三丁目8番5号			
交通	東京メトロ日比谷線『六本木』	駅より徒歩	3分	
	バス乗車	分	停より徒歩	分
	東京都交通局大江戸線『六本木』	駅より徒歩	3分	
	バス乗車	分	停より徒歩	分
建物	構造・規模	鉄骨鉄筋コンクリート造 地上14階 地下1階建		賃貸戸数
	専有面積	51.78 m ² (15.66 坪)	バルコニー 面積	m ² (坪)
竣工年月	2002年8月			
入居予定日	即可			
案内可能日	即可			
契約期間	2年			
更新料	新賃料の1ヶ月分相当額			
駐車場	無	駐車場備考		
駐車場料金				
賃貸保証委託契約	区分	必須 (株)Casa 他1社		
	条件	初回保証委託料(最低20,000円): 月額賃料等の50%、 2年目以降: 10,000円/年		
保険	借家人賠償責任保険を付帯した火災保険にご加入いただきます			
管理会社	グローバルコミュニティ株式会社 東京支社			
その他費用	入居時における玄関錠交換代: 22,000円 (税込) 口座振替事務手数料: 110円 (税込) /月 退去時における通常清掃費用: 56,958円 (税込)			
設備	床暖房 エアコン 浴室乾燥機 給湯追い焚き BS CATV コンロ グリル オートロック 宅配ロッカー			
備考	管理: 通勤 フリーレント1ヶ月。短期解約違約金有/保 証会社利用必須 (Casa/オリコフレントインシュア) ペット不可、ピアノ不可			

*お申し込み後、審査の結果お断りする場合がございます。



東京都知事(1)第107725号

株式会社 S-em i

〒120-0003 東京都足立区東和3-10-10

TEL:03-6761-8784

FAX:03-6740-1058

取引態様
媒介

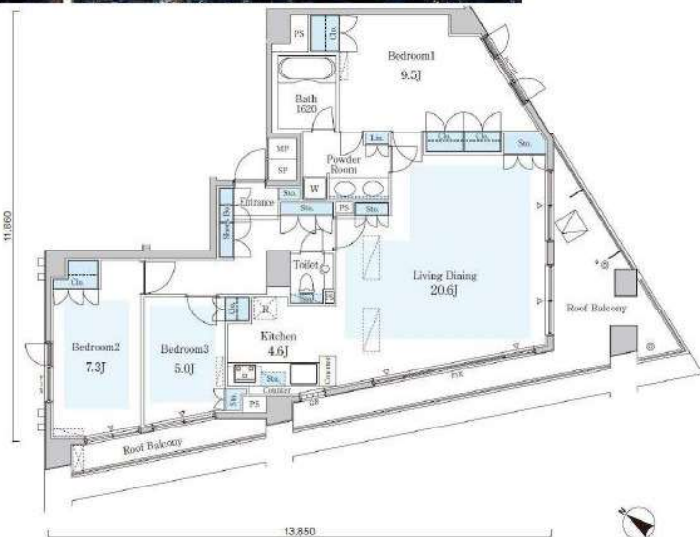
手数料 負担の割合	貸主	0%	借主	100%
手数料 配分の割合	元付	0%	客付	100%

賃貸マンション

■建物外観■



※保証会社利用必須
 ●オリコフォレントインシュア (旧名: リクルートフォレントインシュア)
 ●Casa
 保証会社システム



【別途契約要】

					月5,500円(税込)/台 月8,800円(税込)/台 月11,000円(税込)/台		
					月550円(税込)/台 ※原則1住戸1台		

■現地案内図■



※図面と現況に相違がある場合は現況優先と致します。

物名称	オーキッドレジデンス六本木 1402号室		
間取り	3LDK		
賃貸条件	賃料	657,000 円/月	
	管理費/共益費	15,000円/月	
	敷金	無	礼金 無

所在地	東京都港区六本木三丁目8番5号		
交通	東京メトロ日比谷線『六本木』	駅より徒歩	3分
	バス乗車	分	停より徒歩 分
	東京都交通局大江戸線『六本木』	駅より徒歩	3分
	バス乗車	分	停より徒歩 分
建物	構造・規模	鉄骨鉄筋コンクリート造 地上14階 地下1階建	賃貸戸数
	専有面積	105.11 m ² (31.79 坪)	バルコニー面積 (m ² 坪)
竣工年月	2002年8月		
入居予定日	即可		
案内可能日	即可		
契約期間	2年		
更新料	新賃料の1ヶ月分相当額		
駐車場	無	駐車場備考	
駐車場料金	区分 必須 (株)Casa 他1社		
賃貸保証委託契約	条件	初回保証委託料(最低20,000円): 月額賃料等の50%、 2年目以降: 10,000円/年	
保険	借家人賠償責任保険を付帯した火災保険にご加入いただきます		
管理会社	グローバルコミュニティ株式会社 東京支社		
その他費用	入居時における玄関鍵交換代: 22,000円(税込) 口座振替事務手数料: 110円(税込)/月 退去時における通常清掃費用: 115,621円(税込)		
設備	床暖房 エアコン 食洗機 浴室乾燥機 給湯追い焚き BS CATV コンロ グリル オートロック 宅配ロッカー		
備考	管理: 通勤 フリーレント1ヶ月。保証会社利用必須 (Casa/オリコフォレントインシュア) ペット不可、ピアノ不可		

*お申し込み後、審査の結果お断りする場合がございます。



東京都知事(1)第107725号

株式会社 S-em i

〒120-0003 東京都足立区東和3-10-10

TEL:03-6761-8784

FAX:03-6740-1058

取引態様
媒介

手数料 負担の割合	貸主	0%	借主	100%
手数料 配分の割合	元付	0%	客付	100%

マンション

ザ・パークハビオ麻布十番

1LDK

東京都港区六本木5丁目13番6号

4階 509号室

《交通》

都営大江戸線 麻布十番駅 徒歩4分

東京メトロ南北線 六本木一丁目駅 徒歩9分

東京メトロ日比谷線 六本木駅 徒歩10分

礼金無・フリーレント1か月

賃料のみ※4月末申込分迄



2021年10月竣工



※掲載情報と現状が異なる場合は、現状が優先となります。

賃料	279,000円	管理費	15,000円
その他月額	-		

敷金	1か月		
礼金	-	更新料	新賃料の1か月
鍵交換費用	-		
構造	鉄筋コンクリート造		
規模	地上14階 地下1階	築年月	2021年10月
専有面積	47㎡ (14.21坪)	方位	東
契約種類	普通賃貸借：2年	損害保険	火災保険 加入必須
入居時期	即		
保証会社	必須：日本セーフティー【初年度委託料：賃料等合計額の50%（最低保証料2万円）2年目以降：1年毎1万円】		
利用の制限	ペット相談可(小型犬・猫計2匹迄/敷金1か月積増) 楽器相談可(10~20時/連続演奏1時間以内/消音機能付きに限る) SOHO相談可(登記・不特定多数来訪業種・営業看板設置何れも不可/敷金1か月積増/保証料・保険料要確認)/LGBTフレンドリー/民泊不可		
専有部設備	インターフォン(モニター付)/下駄箱/スマートロック/バルコニー/洗浄便座/24時間換気システム/ガス給湯器/追焚機能/室内洗濯機置場/BT別/洗面所独立/浴室乾燥機/収納付三面鏡付洗面化粧台/システムキッチン/ガスコンロ/3口/スマートホーム機器/エアコン2基/クロゼット/リネン庫/火災警報器等/各居室照明/全室フローリング/ピクチャーレール/マルチメディアコンセント		
解約予告	2か月前		
退去時費用	室内クリーニング費用 借主負担		
備考	フリーレント1か月(4月末申込分迄/1年未満解約時違約金有) ※インターネット設備問合先【運営会社:リベロ】0120-793-700問合No. Y0015-350をお伝え下さい/礼金無(4月末申込分迄) /引越日は引越幹事会社へ要相談/保証会社未使用時敷金2か月/SOHO利用の場合(初年度委託料:賃料等合計額の100%(最低保証料4万円)2年目以降:1年毎4万円、火災保険:住宅用および事業用保険加入要※詳細要確認)		

駐車場	敷地内有り/機械式・平置/月額60,500~66,000円/サイズ制限有	共用部設備	モニター付オートロック/エレベータ/宅配ロッカー/敷地内ごみ置き場/防犯カメラ
駐輪場	敷地内有り/2段ラック式・ラック式・平置/月額330円/シール有	回線設備	地上デジタル(J:COMにて対応※①有料放送別途契約要)/BSアンテナ(※①)/CSアンテナ(※①)/インターネット接続可(e-mansion基本料のみ無料 無料Wi-Fi設置※)
バイク置場	敷地内有り/月額6,600円/サイズ制限有	公共設備	電気:東京電力 水道:公営 ガス:都市ガス 排水:公共下水
トランクルーム	無		

※上記付属施設は空き状況が変わることがあります。空き状況およびサイズは別途ご確認ください。

※課税対象費用は消費税等を含んだ額を表示しています。



東京都知事(1)第107725号

株式会社 S-em i

〒120-0003 東京都足立区東和3-10-10

TEL:03-6761-8784

FAX:03-6740-1058

取引態様
媒介

手数料負担の割合	貸主	0%	借主	100%
手数料配分の割合	元付	0%	客付	100%

最寄り JR京浜東北・根岸線 大井町駅 徒歩7分

所在地 品川区大井1丁目31-1

他沿線 東急大井町線 大井町駅 徒歩7分

物件名 シティタワー大井町 301号室

マンション
2LDK

<専有面積>
52.26㎡

ポイント 高級分譲マンション/コンシェルジュ/パーティールーム24時間ゴミ出し

周辺環境

ファミリーマートシティタワー大井町店 まで 81m
品川区立山中小学校 まで 465m
ローソン品川大井一丁目店 まで 122m
私立青稜中学校 まで 684m
まいばすけっと大井2丁目店 まで 229m
すき家大井町一丁目店 まで 330m
マクドナルド大井町イトーヨーカドー店 まで 435m

設備情報

キッチンタイプ: システムキッチン / コンロ: ガスコンロ付 / コンロの口数: 3口 / 浄水器 / ディスポーザー / 食器洗い乾燥機 / グリル / ガスキッチン / バストイレ: 別室 / バス共同専用の別: 専用 / バス / 追い焚き給湯 / 浴室乾燥機 / トイレ共同専用の別: 専用 / トイレ / 温水洗浄便座 / シャワー / 給湯 / 脱衣所 / 洗面所独立 / 洗面所 / 洗面化粧台 / 洗面台 / 三面鏡付洗面化粧台 / エアコン: 全室エアコン / 床暖房 / 照明: なし / ダウンライト / 洗濯機置き場: 有り(室内) / インターホン: TV付 / オートロック: モニタ付き / 24時間セキュリティシステム / 防犯カメラ / ダブルロックキー / デンプルキー / 電子キー / 火災警報器(報知機) / 車庫 / ハイルーフ可 / 駐車場シャッター付 / 駐車場リモコンシャッター / 駐車場屋根付 / 駐車場地下 / インターネット: 対応 / ガス種類: 都市ガス / 水道: 公営 / 排水: 公共下水 / ペット: 可 / 楽器: 不可 / ベランダ / バルコニーの面数: 1面 / 収納: 3箇所 / クローゼット / ウォークインクローゼット / シューズボックス / シューズインクローゼット / トランクルーム / 物置 / 全居室収納 / 宅配ボックス / ガスメーター: 専用 / コンロ器具: 有 / 共聴設備: ケーブルTV / 水道メーター: 専用 / 台所: 専用 / 駐車場 / 電気メーター: 専用 / 電話機: 可



賃料	26.00 万円		
共益費/管理費	13,000円		
駐車場	有り 要問い合わせ		
バイク置場	有り 要問い合わせ		
駐輪場	有り 要問い合わせ		
敷金	1ヶ月	礼金	1ヶ月
保証会社	加入要 (株)日賀信保証 初回: 賃料等合計×50% 年間: 10,000円		
仲介手数料	賃料の1.1ヶ月分		
火災保険	20,000円/2年間		
シリンダー交換	無し		
口座振替	必須	毎月330円	
契約期間	普通借家契約 期間: 2年		
更新料	新賃料の1ヶ月分		
構造・規模	鉄筋コンクリート造 3階/29階建て(地下1階)		
築年月	2019年8月(築2年)		
現況	空き	入居可能時期	即時
特約	※退去時の「ムクローグ」(エアコン含む)費用は、借主負担となります。 ※外飼育の場合、敷金1ヶ月増し/解約時1ヶ月分償却。		
備考	※外飼育の種類は、マンション管理規約で定められた範囲内となります。		



東京都知事(1)第107725号

株式会社 S - e m i

〒120-0003 東京都足立区東和3-10-10

TEL:03-6761-8784

FAX:03-6740-1058

取引態様
媒介

手数料負担の割合	貸主	0%	借主	100%
手数料配分の割合	元付	0%	客付	100%

賃貸マンション

■建物外観■



park CITY 大崎 ザタワー
パークシティ
分譲賃貸マンション

2駅4路線利用可能
JR山手線・埼京線・湘南新宿ライン
東京臨海高速鉄道りんかい線

『大崎』駅 徒歩6分



Common areas



ピアノ相談可
アップライトピアノ可

駐輪場
1台無料

トランク
ルーム
付き

季節ものなど
収納に便利

TR



■現地案内図■



※図面と現況に相違がある場合は現況優先と致します。

物名称	パークシティ大崎 ザタワー 1008号室			
間取り	1LDK			
賃貸条件	賃料	243,000 円/月		
	管理費/共益費	無		
敷金	1ヶ月	礼金	2ヶ月	
	所在地 東京都品川区北品川五丁目3番1号			
交通	JR山手線『大崎』	駅より徒歩	6分	
	バス乗車	分	停より徒歩	分
	東京臨海高速鉄道りんかい線『大崎』	駅より徒歩	6分	
	バス乗車	分	停より徒歩	分
建物	構造・規模	鉄筋コンクリート造 地上40階 地下2階建	賃貸戸数	
	専有面積	42.89 m ² (12.97 坪)	バルコニー 面積	(m ² 坪)
竣工年月	2015年5月			
入居予定日	6月末 7月			
案内可能日	6月中旬			
契約期間	2年			
更新料	新賃料の1ヶ月分相当額			
駐車場	有	駐車場備考	相談	
駐車場料金	区分	必須 レジデンスプラス(株) 他1社		
賃貸保証委託契約	条件	初回保証委託料(最低20,000円)：月額賃料等の50%、 2年目以降：9,600円/年		
保険	借家人賠償責任保険を付帯した火災保険にご加入いただけます			
管理会社	三井不動産レジデンシャルサービス株式会社 東京南支店			
その他費用	入居時における玄関錠交換代：22,000円(税込) 口座振替事務手数料：110円(税込)/月 退去時における通常清掃費用：47,179円(税込)			
設備	床暖房 エアコン 食洗機 浴室乾燥機 給湯追い焚き CATV コンロ グリル オートロック 宅配ロッカー			
備考	ピアノ相談可 フロント 管理：常駐 1年未満解約違約金有(1ヶ月/大手法人相談可) 保証会社必須(RA・Casa)駐輪場・トランクルーム1台込(追加変更不可)			

*お申し込み後、審査の結果お断りする場合がございます。



東京都知事(1)第107725号

株式会社 S - e m i

〒120-0003 東京都足立区東和3-10-10

TEL:03-6761-8784

FAX:03-6740-1058

取引態様	媒介
------	----

手数料負担の割合	貸主	0%	借主	100%
手数料配分の割合	元付	0%	客付	100%

パークホームズ目黒リバーサウスアーバンレジデンス 802号室

- 東急目黒線「不動前駅」徒歩5分
- 山手線「五反田駅」徒歩10分
- 東急池上線「大崎広小路駅」徒歩17分
- 完成年月 2005年11月
- 平米 35.33m²
- 階数 14建8階部分

賃料 **150,000円**
管理費 15,000円

FOR
RENT
1LDK

敷金 0ヶ月 礼金 1.5ヶ月

POINT

都市ガス システムキッチン バス・トイレ別 洗面台
エアコン フローリング 24時間換気システム 収納スペース エレベータ オートロック モニター付き
オートロック 火災警報器等設置済 分譲タイプ 二人入居可



所在地	東京都品川区西五反田3-8-21		
構造	鉄筋コンクリート造		
建物 管理会社	三井不動産レジデンシャルサービス株式会社 TEL:03-3534-3101		
初期費用	鍵交換代	26,400円	
	クリーニング代	120,000円	
	抗菌代	16,500円	
	火災保険料(弊社指定)	20,000円	
	24時間サポート代	10,000円	
退去日	空室	入居日	即入居可
保証会社	必須 ナップ賃貸保証株式会社 初回保証料：総賃料(引落手数料を含む)の50%~ (年間更新料:15,000円)引落手数料:500円/月		
更新料	新賃料1ヶ月	契約形態	普通賃貸借2年契約
解約予告	2ヶ月前申告 (短期違約:1年未満 賃料1ヶ月、半年未満 賃料2ヶ月)		
物件番号	「05610」※自動音声にてご確認ください。		
物件確認	TEL:050-3187-8131 お電話にてご確認ください。		
内見予約	内見予約くんにてご依頼ください。		
申込受付	申込受付くんにてご依頼ください。 即入居の物件は7日~10日ほど、空き予定の物件は退去日より14日ほどで先行契約をお願いしております。		
備考	※図面と異なる場合は現況優先となります		



東京都知事(1)第107725号

株式会社 S - e m i

〒120-0003 東京都足立区東和3-10-10

TEL:03-6761-8784

FAX:03-6740-1058

取引態様
媒介

手数料 負担の割合	貸主	0%	借主	100%
手数料 配分の割合	元付	0%	客付	100%

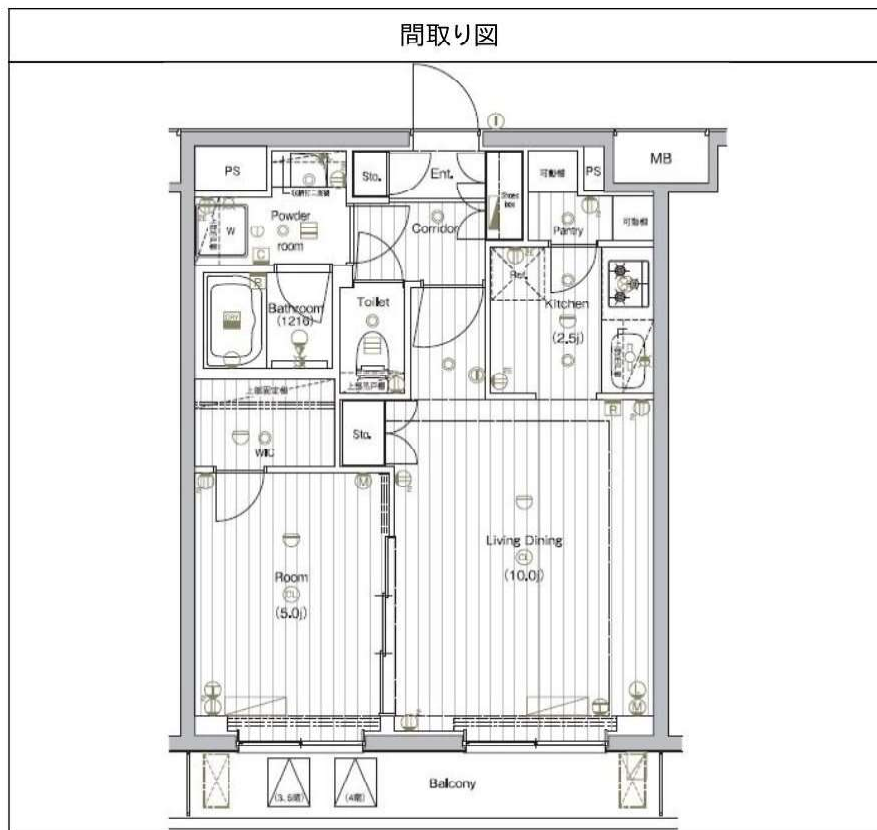
THE PREMIUM CUBE G 大崎 407

物件種別	間取り	賃料	管理費等
マンション	1LDK	192,000円	20,000円

【Wi-Fiインターネット無料!※シーファイブ】ペット2匹可 築浅高級賃貸マンション テレワークにも◎設備やセキュリティー面も充実!

【Wi-Fiインターネット無料!※シーファイブ】ペット2匹可 築浅高級賃貸マンション テレワークにも◎設備やセキュリティー面も充実!

敷金/保証金	0円	礼金/権利金	0円
敷引/償却金	0円	更新料	1.5ヶ月(新賃料)
更新事務手数料			
その他費用			
物件所在地	東京都品川区西品川2丁目2-25		
交通	山手線 大崎駅 徒歩9分 東急大井町線 下神明駅 徒歩10分 都営浅草線 戸越駅 徒歩14分		
間取り詳細	LDK 12.50畳		
構造	鉄筋コンクリート 4階 / 5階建		
面積	44.10㎡	向き	西
築年月	2020年4月	契約期間	普通借家契約 2年
退去日		入居時期	即入居
駐車場	駐輪場 バイク置き場		
設備	浴室乾燥、ガス給湯、バス・トイレ別、CS、押入、2口コンロ、ガスキッチン、温水洗浄便座、エアコン2台、室内洗濯機置場、シャワー・BS、ウォークインクローゼット、シューズボックス、モニター付オートロック、洗面化粧台、ネット使用料不要、クローゼット、フローリング、トイレ有、ガスコンロ、ユニットバス、ガスコンロ設備済、バス有、追い焚き風呂、システムキッチン、TVインターホン、デザイナーズ、エレベーター、外壁タイル張り、宅配BOX		
入居諸条件	ペット可、事務所不可、二人入居可		
損害保険	要 25,000円(2年)		
保証会社	必須 保証会社必須/～50%		
備考	<ul style="list-style-type: none"> ■入居中サポート21450円■抗菌代16500円■事務手数料11000円 ■保証会社必須～50%■火災保険25000円■鍵交換代25300円■契約期間(2年普借)※違約金有■ペット(+敷1・償)☆AZPの賃料+1万円でスーパーゼロプラン適用★100 		



※図面と異なる場合は現況を優先となります。



東京都知事(1)第107725号

株式会社 S-em i

〒120-0003 東京都足立区東和3-10-10

TEL:03-6761-8784

FAX:03-6740-1058

取引態様
媒介

手数料 負担の割合	貸主	0%	借主	100%
手数料 配分の割合	元付	0%	客付	100%

賃貸マンション

■建物外観■



Common Areas

■現地案内図■



※図面と現況に相違がある場合は現況優先と致します。

Park Axis

池田山

インターネット無料

Wi-Fi 無料

このレジデンスは、あらゆる価値観を超えていく。

都営浅草線『五反田』駅 徒歩3分 JR山手線『五反田』駅 徒歩5分



物件確認・入居申込は「リアルタイム」Web受付 ITANDI BB

- ITANDI BBにアクセス
- この物件を検索
- 入居申込ボタンを押すだけ

撮影: 2018年

- フロアリング エアコン 浴室乾燥機 追い焚き
- HOT 温水洗浄便座 ガスコンロ2口 グリル Wi-Fi無料
- オートロック 宅配ロッカー 駐輪場 フロンソービス
- 管理入常駐 ペット相談可 ピアノ相談可
- 三井のすまいLOOP 引越相談可
- 利用可

屋内バイク置場 (28台)

- 1-14, 19-28番 5,500円/月(税込)
全高:1.27m 全幅:0.6m
全長:1.65m/2.15m
- 15-18番 8,800円/月(税込)
全高:1.27m 全幅:0.6m
全長:2.4m

機械式駐輪場 (85台)

- 全高:1.55m/1.8m/2.1m
全幅:1.8m/1.85m/1.9m
全長:5.05m/5.3m
重量:2t/2.3t

物件名称	パークアクシス池田山 1107号室			
間取り	1LDK			
賃貸条件	賃料	214,000 円/月		
	管理費/共益費	無		
	敷金	1ヶ月	礼金	1ヶ月
所在地	東京都品川区東五反田四丁目10番22号			
交通	JR山手線『五反田』	駅より徒歩	5分	
	バス乗車	分	停寄り徒歩	分
	東京都交通局都営浅草線『五反田』	駅より徒歩	3分	
	バス乗車	分	停寄り徒歩	分
建物	構造・規模	鉄筋コンクリート造 地上12階建	賃貸戸数	
	専有面積	44.14 m ² (13.35 坪)	バルコニー面積	m ² (坪)
竣工年月	2015年3月			
入居予定日	5月末頃			
案内可能日	即可			
契約期間	2年			
更新料	新賃料の1ヶ月分相当額			
駐車場	有	駐車場備考	相談	
駐車場料金	44,000円(税込) / 月			
賃貸保証委託契約	区分	必須 レジデントフィジックス(株) 他1社		
	条件	初回保証委託料(最低20,000円): 月額賃料等の50%、2年目以降: 9,600円/年		
保険	借家人賠償責任保険を付帯した火災保険にご加入いただきます			
管理会社	グローバルコミュニティ株式会社 東京支社			
その他費用	入居時における玄関鍵交換代: 22,000円(税込)			
	退去時における通常清掃費用: 48,554円(税込)			
設備	床暖房 エアコン 浴室乾燥機 給湯追い焚き コンロ グリル オートロック 宅配ロッカー			
備考	ピアノ相談可 ペット相談可 管理: 常駐 ピアノ相談可 ペット相談可(敷+1) 電気NTT申込/自振必須 保証会社必須(RA・Casa) 駐輪場1台(希望があれば無料で使用可・上段の可能性あり)			

*お申し込み後、審査の結果お断りする場合がございます。



東京都知事(1)第107725号

株式会社 S-em i

〒120-0003 東京都足立区東和3-10-10

TEL:03-6761-8784

FAX:03-6740-1058

取引態様
媒介

手数料 負担の割合	貸主	0%	借主	100%
手数料 配分の割合	元付	0%	客付	100%

■建物外観■



物件確認・入居申込は「リアルタイム」Web受付

ITANDI BB

- ITANDI BBにアクセス
- この物件を検索
- 入居申込ボタンを押すだけ

※QRコードの読み取りには専用アプリが必要です。詳しくは「ITANDI BB」Webサイトをご覧ください。

物件確認から入居申込まで、すべての動作から完了！※「Web」または「申込書」でお手続きいただけます。

https://itandibb.com/

スマート内覧 SMART NAIRAN

本物件の内覧方法は、携帯電話より左記QRコードにアクセスのうえ、内覧予約をしていただきます。

OR スマート内覧 ログイン 検索

※QRコードの読み取りには専用アプリが必要です。詳しくは「スマート内覧」Webサイトをご覧ください。

※内覧予約は仲介会社様のみ受付可能となっております。

設備・サービス一覧

- フローリング
- エアコン
- 浴室乾燥機
- 追い焚き
- シャワーホレ
- 洗濯機
- グリル
- BSアンテナ
- CATV
- CS1K7
- 宅配ロッカー
- 駐車場有り
- 駐輪場
- バイク置場
- オートロック
- 管理人通勤
- ピアノ相談可
- 24h利用可

ピアノ相談可

アップライトピアノ可

■現地案内図■



※図面と現況に相違がある場合は現況優先と致します。

物件名称	トレステージ目黒 1301号室			
間取り	1LD・K			
賃貸条件	賃料	212,000 円/月		
	管理費/共益費	無		
敷金	2ヶ月	礼金	1ヶ月	
	所在地 東京都目黒区下目黒二丁目22番11号			
交通	JR山手線『目黒』	駅より徒歩	8分	
	バス乗車	分	停り徒歩	分
	東京急行電鉄目黒線『不動前』	駅より徒歩	9分	
	バス乗車	分	停り徒歩	分
建物	構造・規模	鉄骨鉄筋コンクリート造	賃貸戸数	
	地上18階 地下2階建			
専有面積	50.35 m ²	バルコニー面積	(m ² 坪)	
	(15.23 坪)			
竣工年月	2004年2月			
入居予定日	6月下旬			
案内可能日	即可			
契約期間	2年			
更新料	新賃料の1ヶ月分相当額			
駐車場	有	駐車場備考	相談	
駐車場料金	区分	必須 レジデンスプラス(株) 他1社		
賃貸保証委託契約	条件	初回保証委託料(最低20,000円)：月額賃料等の50%、2年目以降：9,600円/年		
	保険 借家人賠償責任保険を付帯した火災保険にご加入いただけます			
管理会社	東電不動産株式会社(管理)			
その他費用	入居時における玄関錠交換代：22,000円(税込) 口座振替事務手数料：110円(税込)/月 退去時における通常清掃費用：55,385円(税込)			
設備	エアコン 浴室乾燥機 BS CS CATV コンロ グリル オートロック 宅配ロッカー			
備考	ピアノ相談可 管理：通勤 ◆保証会社必須(RA・CASA)◆駐輪場1台/追加不可※電気温水器交換を入居中に実施する可能性あり			

*お申し込み後、審査の結果お断りする場合がございます。



東京都知事(1)第107725号

株式会社 S-em i

〒120-0003 東京都足立区東和3-10-10

TEL:03-6761-8784

FAX:03-6740-1058

取引態様
媒介

手数料負担の割合	貸主	0%	借主	100%
手数料配分の割合	元付	0%	客付	100%